

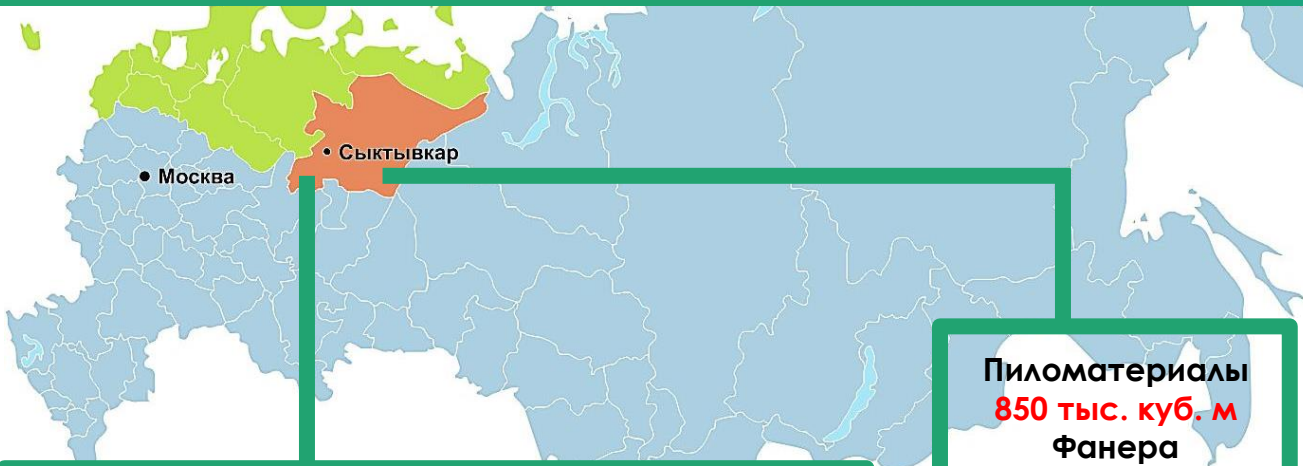


Министерство промышленности, природных ресурсов,
энергетики и транспорта Республики Коми

ЛЕСОПРОМЫШЛЕННЫЙ КЛАСТЕР РЕСПУБЛИКИ КОМИ



УНИКАЛЬНОСТЬ ЛЕСОПРОМЫШЛЕННОГО КЛАСТЕРА РЕСПУБЛИКИ КОМИ



Запас древесины – 2,8 млрд. куб. м
Территория покрытая лесом – 73 %
Хвойные породы – 83%
Расчетная лесосека – 33 млн. куб. м
Ежегодный объем заготовки – 8,5 млн.куб.м

Пиломатериалы
850 тыс. куб. м
Фанера
342 тыс. куб. м
ДСП
357 тыс. куб. м
Бумага
755 тыс. т
Картон
280 тыс. т

**Богатейший
природный потенциал**

**Присутствие всех стадий
и звеньев производства**

- ▶ лесничество
- ▶ лесозаготовка
- ▶ деревообработка
- ▶ развитая инфраструктура кластера

(обслуживание лесозаготовительной техники, поставка сырья/запчастей, маркетинговые услуги, инжиниринг, научно-исследовательские организации, кредитно-финансовые учреждения и др.)

**Выгодное географическое
расположение региона,
близость расположения
участников кластера**



РЕГИОНАЛЬНАЯ ПОЛИТИКА ПО РАЗВИТИЮ ЛЕСОПРОМЫШЛЕННОГО КОМПЛЕКСА

Стратегические приоритеты развития ЛПК

1. Повышение конкурентоспособности лесопромышленного комплекса на внутреннем и внешнем рынках
2. Рациональное размещение и эффективная территориальная организация производства
3. Диверсификация товарно-сырьевой структуры с учетом мировых технологических и рыночных требований

Технологические приоритеты развития ЛПК

1. Опережающее развитие мощностей по переработке низкосортной древесины
2. Развитие лесохимических направлений использования древесного сырья
3. Развитие биотехнологий и биоэнергетики
4. Углубление механической переработки древесины
5. Развитие мебельного производства



ПРОГРАММА РАЗВИТИЯ ЛЕСОПРОМЫШЛЕННОГО КЛАСТЕРА РЕСПУБЛИКИ КОМИ



ОСНОВНЫЕ НАПРАВЛЕНИЯ ДЕЯТЕЛЬНОСТИ

- ▶ переработка низкосортной древесины, в т.ч. в рамках целлюлозно-бумажного и плитного производства;
- ▶ углубление механической переработки древесины;
- ▶ лесохимия;
- ▶ биоэнергетика, как в части развития производства биотоплива, так и расширения его использования в регионе;
- ▶ расширение и совершенствование системы технического обслуживания лесной и дорожно-строительной техники



ПРОГРАММА РАЗВИТИЯ ЛЕСОПРОМЫШЛЕННОГО КЛАСТЕРА РЕСПУБЛИКИ КОМИ

ЦЕЛЬ ПРОГРАММЫ

создание конкурентоспособного промышленного кластера лесопромышленной направленности и создание условий для устойчивого роста компетенций, научно-технического и технологического уровня, конкурентоспособности и объемов реализации продукции его участников

ЗАДАЧИ ПРОГРАММЫ

- ▶ развитие научно-технического потенциала лесопромышленного кластера;
- ▶ развитие производственного потенциала кластера, повышение конкурентоспособности промышленной продукции и эффективности промышленного производства;
- ▶ развитие системы подготовки и повышения квалификации кадров;
- ▶ обеспечение условий для устойчивого развития кластера, сопровождение его развития.

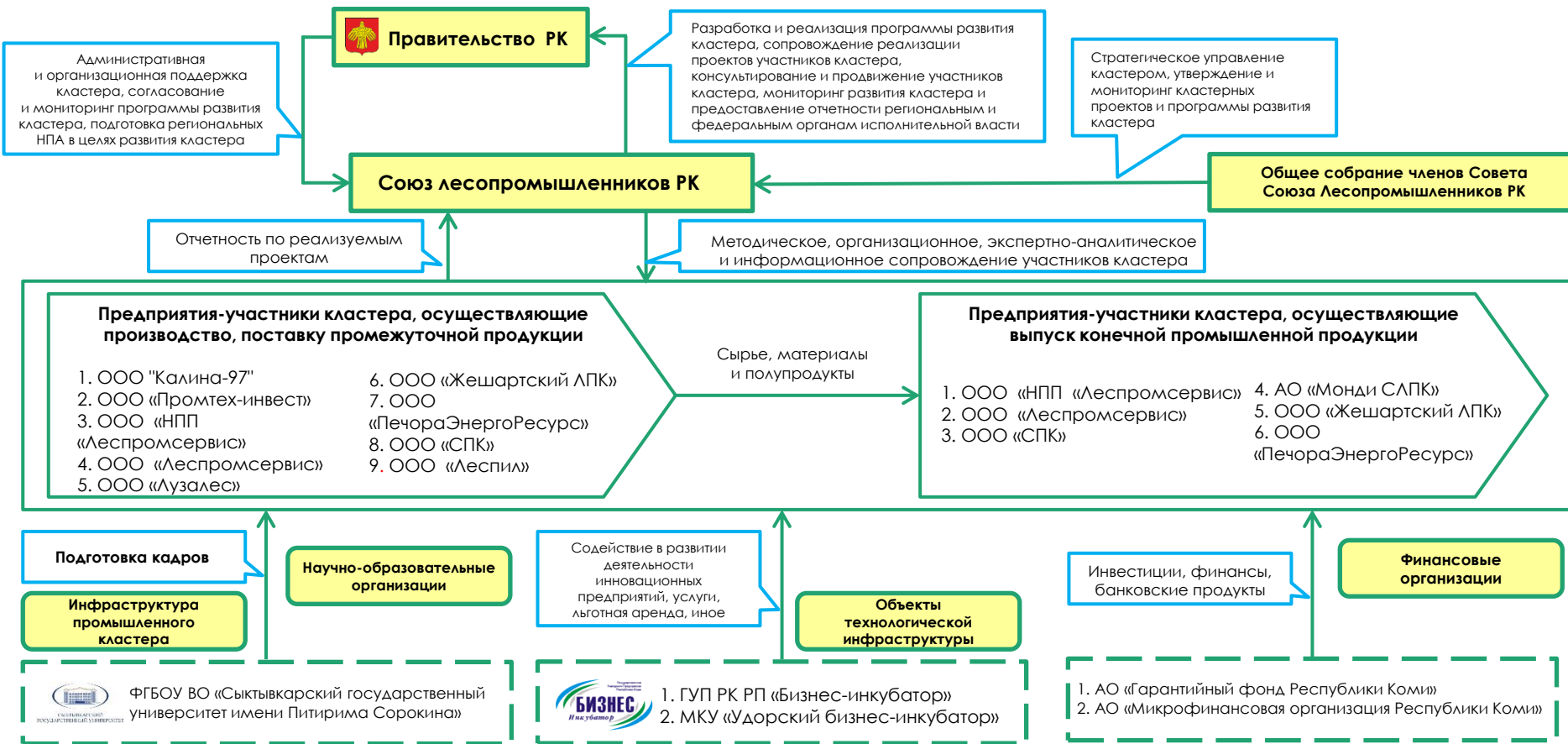




НАПРАВЛЕНИЯ РАЗВИТИЯ ЛЕСОПРОМЫШЛЕННОГО КЛАСТЕРА РЕСПУБЛИКИ КОМИ

- ▶ **Привлечение предприятий лесопромышленного кластера к активному участию во внедрении и развитии современных технологий, производств, выпускающих продукцию с высокой долей добавленной стоимости**
- ▶ **Реализация инвестиционных проектов, привлечение бизнес-сообщества к реализации идеи модернизации**
- ▶ **Развитие инновационной и научной деятельности**
- ▶ **Улучшение показателей конкурентоспособности участников кластера**

СХЕМА ОРГАНИЗАЦИОННОЙ ЗАВИСИМОСТИ «ЛЕСОПРОМЫШЛЕННОГО КЛАСТЕРА РЕСПУБЛИКИ КОМИ»





ОСНОВНЫЕ ВИДЫ ПРОДУКЦИИ ЛЕСОПРОМЫШЛЕННОГО КЛАСТЕРА РЕСПУБЛИКИ КОМИ



850 ТЫС.М3 В ГОД

ЭКСПОРТ – 75%
РОССИЯ – 25%



1,02 МЛН.Т В ГОД

ЭКСПОРТ – 30%
РОССИЯ – 70%



340 ТЫС.М3 В ГОД

ЭКСПОРТ – 60%
РОССИЯ – 40%



665 ТЫС.М3 В ГОД

ЭКСПОРТ – 5%
РОССИЯ – 95%



60 ТЫС.М2 В ГОД

ЭКСПОРТ – 10%
РОССИЯ – 90%

СОВМЕСТНЫЕ ПРОЕКТЫ УЧАСТНИКОВ ЛЕСОПРОМЫШЛЕННОГО КЛАСТЕРА РЕСПУБЛИКИ КОМИ

Инициатор/участники	Описание проекта	Стоимость проекта
Создание лесоперерабатывающего производства по глубокой переработке древесины		
ООО «Промтех-инвест»	Объем ежегодной заготовки древесины составит 250 000 куб.м/год. Балансовая древесина будет реализовываться в качестве товарного продукта, перерабатываться и использоваться на предприятии. Пиловочник в объеме 100 куб.м/год будет использоваться для производства пиломатериалов	230 млн. руб.
ООО «Леспромсервис»		
Создание II очереди лесоперерабатывающего производства по инновационной глубокой переработке древесины		
ООО «ПечораЭнергоРесурс»	Увеличение производственной мощности выпуска высококачественных топливных гранул (EN+) до 60 тыс. тонн в год и расширение мощностей по производству хвойных эфирных масел до 75 тонн год, монтаж биотопливного котла с когенерацией	850,0 млн. руб.
ООО «Леспромсервис», ООО «Калина 97»		

СОВМЕСТНЫЕ ПРОЕКТЫ УЧАСТНИКОВ ЛЕСОПРОМЫШЛЕННОГО КЛАСТЕРА РЕСПУБЛИКИ КОМИ

Инициатор/участники	Описание проекта	Стоимость проекта
Техническое перевооружение деревообрабатывающего комплекса по производству древесинных плит		
ООО «Жешартский ЛПК»	Увеличение объемов производства фанеры и плит MDF, сокращение производственных затрат деревообрабатывающего комплекса в гп. Жешарт Усть-Вымского района Республики Коми за счет осуществления мероприятий по техническому перевооружению и формированию собственной системы лесобеспечения. Реализация данного проекта будет способствовать увеличению объемов производства фанеры и плит MDF, сокращение производственных затрат за счет осуществления мероприятий по техническому перевооружению; импортозамещению и удовлетворения потребностей рынка в продукции деревообработки. В результате реализации инвестиционного проекта доля экспортируемой плитной продукции увеличится до 51%	378,8 млн. руб.
АО «Монди СЛПК», ООО «Лузалес»		
Модернизация объектов лесоперерабатывающей инфраструктуры» по глубокой переработке древесины, с созданием биоэнергетических объектов		
ООО «Лузалес»	Модернизация и расширение существующего бизнеса, расположенного в г. Сыктывкаре, Прилузском и Удорском районах Республики Коми по глубокой переработке круглого леса, увеличение объемов производства пиломатериалов, создание биоэнергетических объектов и продукции, с последующей реализацией на внутреннем и внешнем рынках	799,6 млн. руб.
АО «Монди СЛПК», ООО «Жешартский ЛПК»		
Модернизация Технического Центра по обслуживанию лесозаготовительной техники (Харвестеры, Форвардеры, колесная техника, гидросистемы мобильной техники лесозаготовительных предприятий)		
ООО «Леспромсервис»	Проектирование и изготовление гидравлического стенда для испытаний и диагностирования гидроагрегатов отечественного и импортного производства. Мойка для грузового автотранспорта и лесозаготовительной техники. Расширение и совершенствование системы технического обслуживания лесной и дорожно - строительной техники. Изготовление нового стенда позволит производить имитационные испытания современных работу самых сложных элементов современных гидросистем	20,4 млн. руб.
ООО «Промтех-инвест», ООО «ПечораЭнергоРесурс»		



КОНТАКТНЫЕ ЛИЦА

Гибезж Александр Анатольевич

Первый заместитель министра промышленности, природных ресурсов, энергетики и транспорта Республики Коми

тел: 8 (8212) 240621

факс: 8 (8212) 214399

e-mail: a.a.gibezh@minprom.rkomi.ru

Байбородов Анатолий Геннадьевич

Руководитель Специализированной организации кластера
Генеральный директор НКО «Союз лесопромышленников
Республики Коми»

тел: 8 (8212) 20-30-25

факс: 8 (8212) 214399

e-mail: lespromkomi@mail.ru